

W Ciemność. Star Trek w CANAL+  
© 2013 Paramount Pictures  
Corporation and Metro-Goldwyn-Mayer  
Pictures Inc. All Rights Reserved

nc+

televizja  
na kartę

# PRZEWODNIK UŻYTKOWNIKA

Liga Mistrzów UEFA



Turbo w CANAL+

© 2013 Paramount Pictures  
Corporation and Metro-Goldwyn-Mayer Pictures Inc.  
All Rights Reserved



Bez  
umowy

OD  
**19,90**  
zł/mies.<sup>1</sup>

Pakiet  
z **CANAL+**  
1 miesiąc na start

DEKODER HD  
Z NAGRYWARKĄ

Uwaga! Poniżej znajdziesz jedynie uproszczony schemat korzystania z Oferty „nc+ telewizja na kartę”. Pamiętaj! Zanim rozpoczniesz korzystanie z Oferty „nc+ telewizja na kartę” zapoznaj się z Przewodnikiem po Ofercie „nc+ telewizja na kartę” dostępnym w niniejszym Przewodniku Użytkownika i na stronie [www.ncplus.pl](http://www.ncplus.pl)

## Instalacja zestawu

1. Zamontuj antenę satelitarną w miejscu gwarantującym najlepszy odbiór sygnału z satelity HotBird 13E.
2. Podłącz dekoder HD do anteny satelitarnej i gniazdka sieciowego.
3. Podłącz dekoder HD do telewizora (zgodnie z instrukcją TV).
4. Upewnij się, że aktualne ustawienie anteny satelitarnej gwarantuje najlepszy odbiór sygnału z satelity HotBird 13E.
5. W razie problemów z prawidłową instalacją skontaktuj się z najbliższym instalatorem anten.
6. Aktywuj Kartę dekodującą Oferty „nc+ telewizja na kartę”.

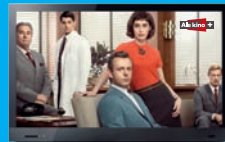


ANTENA  
SATELITARNA

DEKODER HD 5800SX  
Do doboru cyfrowej telewizji satelitarnej



GNIAZDO  
SIECIOWE  
230 V



Jeżeli chcesz otrzymywać informacje od Spółek ITI Neovision i Cyfrowy Dom, np.: o promocjach, nowych kanałach w ofercie, promocjach specjalnych, konkursach; wyraż zgodę na przetwarzanie danych osobowych wysyłając numer Karty dekodującej sms-em. Wyrażenie zgody na przetwarzanie danych osobowych będzie równoznaczne z poleceniem aktywacji Oferty „nc+ telewizja na kartę”. Jeżeli nie chcesz otrzymywać informacji, aktywuj Ofertę „nc+ telewizja na kartę” po połączeniu z Biurem Obsługi Klienta. Wysłanie sms-a jest równoznaczne z wyrażeniem zgody na przetwarzanie danych osobowych przez Spółki ITI Neovision i Cyfrowy Dom i jest traktowane jak dyspozycja aktywacji Oferty „nc+ telewizja na kartę”.

## Aktywacja Karty dekodującej Oferty „nc+ telewizja na kartę”

Przed rozpoczęciem odbioru musisz aktywować Kartę dekodującą Oferty „nc+ telewizja na kartę”. Dla wygody zapisz sobie numer znajdujący się nad kodem kreskowym karty włożonej do dekodera

### Sposoby aktywacji:

#### 1. SMS

Wyślij z telefonu komórkowego wiadomość SMS z numerem Karty dekodującej Oferty „nc+ telewizja na kartę” na numer

**+48 725 72 72 72**

(koszt SMS wg stawek operatorów)

#### 2. BOK

Zawsze możesz aktywować Kartę dekodującą Oferty „nc+ telewizja na kartę” dzwoniąc do Biura Obsługi Klienta **22 430 77 77** (koszt połączenia wg stawek operatorów)

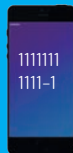
Aktywacja Karty dekodującej może nastąpić w terminie do 2 dni roboczych od przyjęcia polecenia aktywacji. Po podłączeniu dekodera postępuj zgodnie z instrukcjami wyświetlanymi na ekranie telewizora.

## Aktywacja SMS-em



KARTA DEKODUJĄCA  
(przykładowy numer)

WPISZ NUMER  
TWOJEJ KARTY



**SMS**

WYŚLIJ SMS-a  
Z NUMEREM KARTY  
DEKODUJĄCEJ  
NA NUMER  
(+48) 725 72 72 72

## Jeśli po miesiącu chcesz dalej korzystać z treści telewizyjnych, możesz skorzystać z ofert:

- > „nc+ telewizja na kartę” po doładowaniu Twojej Karty przez wpłatę na dedykowany numer konta bankowego, zgodnie z Przewodnikiem po Ofercie „nc+ telewizja na kartę”. Numer konta do doładowania potwierdź w BOK dedykowanym dla Klientów pre-paid **22 430 77 77** (koszt połączenia według stawek operatora) lub [ncplus.pl](http://ncplus.pl)
- > lub, dedykowanych dla Abonentów ze Sprzętem własnym (ust. 3, pkt. 9, ppkt a Przewodnik po Ofercie „nc+ telewizja na kartę”) . Szczegóły dostępne w BOK dla Klientów post-paid tel. **22 22 000 00** (koszt połączenia według stawek operatora) i na [ncplus.pl](http://ncplus.pl)

PO MIESIĄCU



**nc+** telewizja na kartę

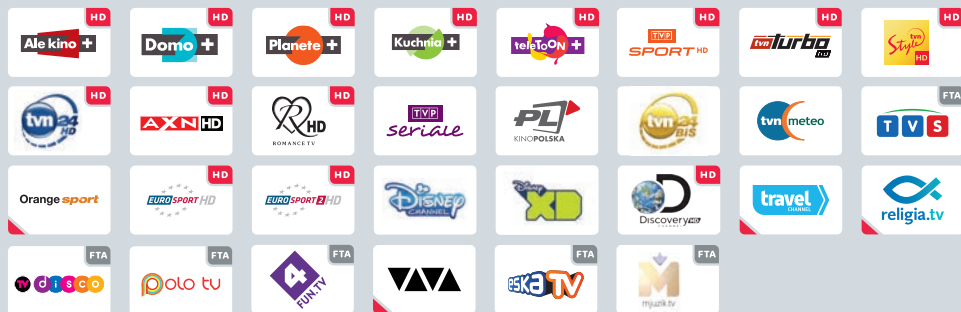
OD **19,90**  
zł/mies.<sup>1</sup>

Bez umowy, bez zobowiązań.  
Ponad 50 kanałów dla całej rodziny, w tym 19 w HD

Pakiet bez opłat<sup>6</sup>



Pakiet Domowy HD+



Wbudowany TWARDY DYSK



Dekoder HD z cyfrową nagrywką do odbioru cyfrowej telewizji satelitarnej Model ITI 5800SX

<sup>1</sup> Kanał promocyjny nie stanowiący oferty. W okresach testowych i promocyjnych, Abonentowi mogą zostać udostępnione, bez opłat, dodatkowe nieobjęte ofertą „nc+ telewizja na kartę” usługi/Pakiety. Udostępnienie jak i wycofanie takich usług/Pakietów nie wymaga poinformowania ani uzyskania zgody Abonenta. Przewodnik po Ofercie ust.8 pkt.2

(46 KANAŁÓW HD, PEŁNA OFERTA KANAŁÓW CANAL+) <sup>5</sup>



## TY DECYDUJESZ

**nc+** z umową<sup>3</sup>

OD **29,90**  
zł/mies.<sup>2</sup>

Ponad 130 kanałów tematycznych oraz bogactwo filmu i sportu na kanałach z rodziny CANAL+.

Włącz opcje PREMIUM<sup>4</sup>

Szybcy i Wściekli 6 w CANAL+  
© 2013 Universal Studios. All Rights Reserved

# CANAL+

Liga Mistrzów UEFA  
w CANAL+ SPORT

# HBO®

Gra o tron w HBO  
© 2014 Home Box Office, INC.  
Wszystkie prawa zastrzeżone

Wejdz na [ncplus.pl](http://ncplus.pl) lub zadzwoń pod numer 22 22 000 00 i wybierz jedną z dedykowanych ofert dla Abonentów ze sprzętem własnym.

**FTA** (ang. free to air) – programy powszechnie dostępne drogą satelitarną, do których dostęp jest możliwy przy użyciu Sprzętu/Sprzętu wraz z kartą dostępu warunkowego, zakupionego w ramach Oferty „nc+ telewizja na kartę” i stanowiącego własność Klienta. Kanały FTA dostępne bez opłat, nie stanowią Oferty „nc+ telewizja na kartę”.



## Przewodnik po Ofercie „nc+ telewizja na kartę”

### I. Definicje

1. **Abonent** – podmiot pozostający w stosunku prawnym z Dostawcą Oferty „nc+ telewizja na kartę”.
2. **Abonament** – opłata wnoszona z góry za możliwość korzystania przez Abonenta z Dostępu skutkująca od daty zaksięgowania.
3. **Aktywacja Karty dekodującej** – uruchomienie sygnału na polecenie Abonenta, umożliwiające korzystanie z Oferty „nc+ telewizja na kartę”.
4. **Aktywacja Pakietu** – uruchomienie sygnału na polecenie Abonenta, umożliwiające korzystanie z Pakietu, skutkuje nie wcześniej niż po upływie pierwotnego Okresu ważności Pakietu określonego w zestawie startowym.
5. **BOK** – Biuro Obsługi Klienta powołane do obsługi Abonentów.
6. **Cyfrowy Dom** – Cyfrowy Dom spółka z ograniczoną odpowiedzialnością, z siedzibą w Warszawie, wpisana do rejestru przedsiębiorców prowadzonego przez Sąd Rejonowy dla m.st. Warszawy, XIII Wydział Gospodarczy Krajowego Rejestru Sądowego pod nr KRS: 0000309542.
7. **ITI Neovision** - ITI Neovision spółka akcyjna, z siedzibą w Warszawie, wpisana do rejestru przedsiębiorców prowadzonego przez Sąd Rejonowy dla m.st. Warszawy, XIII Wydział Gospodarczy Krajowego Rejestru Sądowego pod nr KRS: 0000469644, nr GIOŚ E0012413WZBW.
8. **Dezaktywacja** - wyłączenie sygnału umożliwiającego Dostęp, skutkuje nie wcześniej niż po upływie pierwotnego Okresu ważności, określonego w zestawie startowym.
9. **Dostawca** – spółki ITI Neovision i/lub Cyfrowy Dom zapewniające Dostęp.
10. **Dostęp** – prawo do korzystania z Pakietów przez Okres ważności.
11. **Karta dekodująca** – elektroniczna karta sparowana z Urządzeniem dekodującym, nie stanowiąca własności Abonenta, udostępniana przez Dostawcę Abonentowi wraz z Ofertą „nc+ telewizja na kartę”, która po jej należyтым umieszczeniu w Urządzeniu dekodującym autoryzowanym przez Dostawcę oraz jej Aktywacji umożliwia Dostęp.
12. **Hasło** – kod numeryczny podany przy Rejestracji, służący do identyfikacji Abonenta przez BOK.
13. **Oferta „nc+ telewizja na kartę”** – oferta wspólna Cyfrowy Dom i ITI Neovision umożliwiająca uzyskiwanie Dostępu w zamian za Abonament.
14. **Okres ważności** – czas, na jaki Abonent uzyskał Dostęp w zamian za Abonament w wyniku rozliczenia Salda konta. Minimalny Okres ważności wynosi miesiąc tj. 31 dni.
15. **Pakiet** – Pakiet bez opłat, Podstawowy, Dodatkowy, Ekstra lub inny, do którego Dostęp umożliwia Dostawca.
16. **Pakiet bez opłat** – grupa kanałów telewizyjnych do odbioru, których Abonentowi niezbędne jest Urządzenie dekodujące wskazane przez podmiot/y zapewniające Dostęp wyodrębniona z Pakietów: Podstawowego, Dodatkowego, Ekstra, bądź innych Pakietów, do których Abonent uzyskuje Dostęp, każdorazowo na okres jednego miesiąca od wygaśnięcia Dostępu do Pakietu Podstawowego, bez konieczności wnoszenia Abonamentu w tym okresie. W ramach Pakietu bez opłat poszczególne kanały telewizyjne dostarczane są bądź przez Cyfrowy Dom bądź przez ITI Neovision lub łącznie przez Cyfrowy Dom i ITI Neovision. Aktualna oferta programowa dostępna jest na [www.ncplus.pl](http://www.ncplus.pl)
17. **Pakiet Dodatkowy** – grupa kanałów telewizyjnych do odbioru których, Abonentowi niezbędne jest Urządzenie dekodujące wskazane przez podmiot/y zapewniające Dostęp oraz Karta dekodująca, do których Dostęp umożliwia Dostawca w ramach odrębnych szczegółowych warunków oferty. Warunkiem korzystania z Pakietu Dodatkowego jest korzystanie z Pakietu Podstawowego. Na warunkach promocyjnych Pakiet Dodatkowy może pełnić rolę Pakietu Podstawowego. W ramach Pakietu Dodatkowego poszczególne kanały telewizyjne dostarczane są bądź przez Cyfrowy Dom, bądź przez ITI Neovision lub łącznie przez Cyfrowy Dom i ITI Neovision. Aktualna oferta programowa dostępna jest na [www.ncplus.pl](http://www.ncplus.pl)
18. **Pakiet Ekstra** – grupa kanałów telewizyjnych do odbioru których, Abonentowi niezbędne jest Urządzenie dekodujące wskazane przez podmiot/y zapewniające Dostęp oraz Karta dekodująca, do których Dostęp umożliwia Dostawca w ramach odrębnych szczegółowych warunków oferty. Warunkiem korzystania z Pakietu Ekstra jest korzystanie z Pakietu Podstawowego i Pakietu Dodatkowego a w przypadku gdy Dostawca udostępni większą liczbę Pakietów Dodatkowych, korzystanie z pozostałych Pakietów Dodatkowych chyba, że co innego wynika z warunków promocji, odrębnych szczegółowych warunków oferty. W ramach Pakietu Ekstra poszczególne kanały telewizyjne dostarczane są bądź przez Cyfrowy Dom bądź przez ITI Neovision lub łącznie przez Cyfrowy Dom i ITI Neovision. Aktualna oferta programowa dostępna jest na [www.ncplus.pl](http://www.ncplus.pl)
19. **Pakiet Podstawowy** – grupa kanałów telewizyjnych do odbioru których, Abonentowi niezbędne jest Urządzenie dekodujące wskazane przez podmiot/y zapewniające Dostęp oraz Karta dekodująca, do których Dostęp umożliwia Dostawca. Pakiet Podstawowy nie może być Dezaktywowany, z wyłączeniem przypadków wprost opisanych w niniejszym przewodniku chyba,

że co innego wynika z warunków promocji, odrębnych szczegółowych warunków oferty. W ramach Pakietu Podstawowego poszczególne kanały telewizyjne dostarczane są bądź przez Cyfrowy Dom bądź przez ITI Neovision lub łącznie przez Cyfrowy Dom i ITI Neovision. Aktualna oferta programowa dostępna jest na [www.ncplus.pl](http://www.ncplus.pl)

20. **Rejestracja** – wprowadzenie do systemu informatycznego danych Abonenta z wypełnionego przez Abonenta formularza rejestracyjnego lub SMS w zdefiniowanym w przewodniku użytkownika standardzie, doręczonego Dostawcy.
22. **Saldo konta** – saldo na dedykowanym rachunku bankowym, służącym do rozliczeń Abonenta z Dostawcą z tytułu Abonamentu, które Abonent przeznaczą na Dostęp lub inne usługi, które mogą być świadczone przez Dostawcę. Saldo konta można sprawdzić za pośrednictwem BOK bądź przy wykorzystaniu innych form komunikacji udostępnionych przez Dostawcę.
22. **SMS** – krótka wiadomość tekstowa wysłana z użyciem telefonu komórkowego, wykorzystywana przez Abonentów lub Dostawcę do: Aktywacji Karty dekodującej, Aktywacji Pakietu, Dezaktywacji, komunikacji z Abonentami, dokonywania zmian w zakresie Dostępu.
23. **Urządzenie dekodujące** – dekodery wraz z Kartą dekodującą lub moduły dostępu warunkowego wraz z Kartą dekodującą oferowany przez Dostawcę w ramach Oferty „nc+ telewizja na kartę”.

## II. Aktywacja

1. Elementem koniecznym do rozpoczęcia korzystania z Oferty „nc+ telewizja na kartę” jest dokonanie Aktywacji Karty dekodującej.
2. Dyspozycję Aktywacji Karty dekodującej Abonent może złożyć: SMS-em, telefonicznie, poprzez kontakt z BOK bądź przy wykorzystaniu innych form komunikacji udostępnionych przez Dostawcę.
3. Aktywacja Karty dekodującej nastąpi w chwili wydania dyspozycji Aktywacji Karty dekodującej, a techniczne uruchomienie sygnału w terminie do 2 dni roboczych od wydania przez Abonenta dyspozycji Aktywacji Karty dekodującej.

## III. Zmiany w zakresie Dostępu do Pakietów

1. Zmiana w zakresie Pakietów, do których Abonent posiada Dostęp, może zostać dokonana na żądanie Abonenta po jego identyfikacji i w zakresie określonym przez Dostawcę.
2. Aktywacja Pakietu każdorazowo skutkuje automatycznym rozliczeniem Salda konta i uzyskaniem przez Abonenta Dostępu do Pakietów aktywnych na koncie Abonenta, na Okres ważności wynikający z Salda konta.
3. Dostawca umożliwi Dostęp do Pakietu/ów, którego/ych aktywowania zażądał Abonent, w terminie do 2 dni roboczych od daty przyjęcia przez Dostawcę dyspozycji Aktywacji Pakietu/ów pod warunkiem, że Saldo konta Abonenta jest wystarczające do udostępnienia, na minimalny Okres ważności, Pakietu/ów, którego/ych udostępnienia Abonent zażądał.
4. Dostawca Dezaktywuje Pakiet/y Dodatkowe/Ekstra:
  - a. z upływem 31 dnia od daty przyjęcia przez Dostawcę dyspozycji Dezaktywacji, jeżeli w dacie przyjęcia przez Dostawcę dyspozycji Dezaktywacji Saldo konta Abonenta umożliwiło Dostęp na co najmniej 31 dni,
  - b. bez zachowania 31-dniowego terminu, o którym mowa w lit. a niniejszego punktu, z końcem aktualnie posiadanego Dostępu, jeżeli w dacie przyjęcia przez Dostawcę dyspozycji Dezaktywacji Saldo konta Abonenta nie umożliwiło Dostępu na co najmniej 31 dni,
  - c. bez zachowania 31-dniowego terminu, o którym mowa w lit. a niniejszego punktu, w przypadku złożenia przez Abonenta polecenia Dezaktywacji w okresie, gdy Abonent posiada na koncie Pakiety lecz ich Okres ważności wygasł,
  - d. bez zachowania 31-dniowego terminu z momentem zawarcia umowy o świadczenie usług z Dostawcą w ramach ofert dedykowanych dla Abonentów ze sprzętem stanowiącym własność Abonenta i zakupionym w ramach Oferty „nc+ telewizja na kartę”.
5. Abonent korzysta z Dostępu:
  - a. do wyczerpania środków z Salda konta,
  - b. do Pakietu/ów Dodatkowych/Ekstra przez okres nie dłuższy niż Dostęp do Pakietu Podstawowego chyba, że co innego wynika z warunków promocji, odrębnych szczegółowych warunków oferty,
  - c. w przypadku Dezaktywacji Pakietu/ów, przez okresy wymienione w pkt. 4 niniejszego ustępu,
  - d. do momentu zawarcia umowy o świadczenie usług z Dostawcą w ramach ofert dedykowanych dla Abonentów ze sprzętem stanowiącym własność Abonenta i zakupionym w ramach Oferty „nc+ telewizja na kartę”.

6. W przypadku zgłoszenia przez Abonenta, w formie ustnej, wniosku o zmianę Pakietu/ów aktywnych na koncie Abonenta, o fakcie zaakceptowania przez Dostawcę przedmiotowego wniosku Abonent zostanie poinformowany niezwłocznie przez osobę przyjmującą zgłoszenie.
7. W przypadku zgłoszenia przez Abonenta, telefonicznie, wniosku o zmianę Pakietu/ów aktywnych na koncie Abonenta, Dostawca ma prawo zarejestrować treść zgłoszonego przez Abonenta wniosku poprzez dokonanie zapisu, na co Abonent wyraża zgodę.
8. Po Dezaktywacji Pakietu/ów Dodatkowego/Ekstra Abonent ma prawo do ponownego Aktywowania Pakietu/ów pod warunkiem, iż:
  - a. Abonent złoży dyspozycję ponownej Aktywacji Pakietów i,
  - b. Saldo konta Abonenta jest wystarczające do przyznania Dostępu na minimalny Okres ważności, do Pakietu/ów, którego/ych aktywowania Abonent zażądał.
9. Abonent po upływie pierwszego Okresu ważności zawartego w zestawie startowym, może:
  - a. skorzystać z ofert Dostawcy dedykowanych dla Abonentów ze sprzętem własnym zakupionym w ramach Oferty „nc+ telewizja na kartę”, świadczonych w oparciu o odrębne od niniejszego Przewodnika po Ofercie „nc+ telewizja na kartę” dokumenty. Powrót Abonenta, który skorzystał z ofert, o których mowa w zdaniu poprzednim, do Oferty „nc+ telewizja na kartę” nie jest możliwy, o ile Dostawca nie postanowi inaczej, albo
  - b. kontynuować korzystanie z Oferty „nc+ telewizja na kartę” na zasadach opisanych w niniejszym Przewodniku po Ofercie „nc+ telewizja na kartę”.

#### IV. Opłaty za Dostęp oraz zasady ich rozliczania

1. Dostawca zapewnia Abonentom Dostęp do Pakietów określonych w Tabeli nr 1 niniejszego ustępu lub innych wskazanych w warunkach promocji, odrębnych szczegółowych warunkach oferty.
2. Opłaty za Dostęp podane są w Tabeli nr 1. Opłaty za Abonament. Wszystkie opłaty są kwotami brutto (uwzględniają podatek od towarów i usług VAT).

Tabela nr 1. Opłaty za Abonament

L.P	Rodzaj Pakietu	Nazwa Pakietu	Typ Pakietu	Liczba miesięcy Dostępu	Opłata za Abonament (jednorazowa płatność)
1	Pakiet bez opłat	Pakiet bez opłat	Bezpłatny*	1*	Bezpłatny*
2	Pakiet Podstawowy	Pakiet Domowy HD+	Płatny	1	24,90 zł
3	Pakiet Podstawowy	Pakiet Domowy HD+	Płatny	3	59,70 zł

\* aktywny każdorazowo przez 1 miesiąc od wygaśnięcia Dostępu do Pakietu Podstawowego.

*Opłaty Abonamentowe ważne na dzień 10.09.2014 r. Pakiety dostępne w ofercie na dzień 10.09.2014 r.  
Aktualna tabela Opłat za Abonament dostępna na [www.ncplus.pl](http://www.ncplus.pl)*

3. Aby rozpocząć korzystanie z Oferty „nc+ telewizja na kartę” Abonent zobowiązany jest do dokonania Aktywacji Karty dekodującej.
4. Abonent korzysta z Oferty „nc+ telewizja na kartę” od chwili Aktywacji Karty dekodującej, przez Okres ważności poszczególnych Pakietów zawarty w zestawie startowym.
5. Abonent, wyrażający chęć korzystania z Oferty „nc+ telewizja na kartę” po Okresie ważności Pakietu, zawartym w zestawie startowym, powinien wnieść opłatę Abonamentową, w wysokości określonej w Tabeli nr 1. Opłaty za Abonament, umożliwiającą Aktywację Pakietu Podstawowego, na zdefiniowane przez Dostawcę okresy, bądź w innej wysokości, umożliwiającą Aktywację Pakietu na co najmniej minimalny Okres ważności, na zasadach określonych w niniejszym Przewodniku po Ofercie „nc+ telewizja na kartę” .
6. Abonent może wnieść dowolną kwotę na Abonament, przy czym rozliczona na poczet Dostępu do Pakietu Podstawowego zostanie kwota w wysokości uprawniającej co najmniej do przyznania Dostępu na minimalny Okres ważności.
7. W przypadku wniesienia Abonamentu w kwocie nie wystarczającej do uzyskania Dostępu do Pakietów, z których Abonent aktualnie korzysta, na minimalny Okres ważności, wpłacone środki nie będą rozliczone a Dostęp do usługi w ramach Oferty „nc+ telewizja na kartę” nie zostanie przyznany do czasu wniesienia Abonamentu w kwocie umożliwiającej uzyskanie Dostępu na

- minimalny Okres ważności, z zastrzeżeniem pkt 14 niniejszego ustępu.
8. Opłatę na Abonament można wnieść przelewem bankowym na podany przez Dostawcę unikalny numer konta bankowego powiązany z numerem Karty dekodującej, bądź przy wykorzystaniu innej metody udostępnionej przez Dostawcę.
  9. W zamian za Abonament Dostawca przyznaje Abonentowi Dostęp do Oferty „nc+ telewizja na kartę”.
  10. Dla potrzeb rozliczeń Abonamentu przyjmuje się, że miesiąc liczy 31 dni.
  11. Pierwsze wnieście opłaty Abonamentowej dokonane po upływie Okresu ważności zawartego w zestawie startowym, jest w całości przeliczane na Dostęp do Pakietu Podstawowego chyba, że są dostępne w ramach Oferty „nc+ telewizja na kartę” inne Pakiety a Abonent wydał uprzednio dyspozycję Aktywacji innego Pakietu i Saldo konta jest wystarczające do przyznania Dostępu, na minimalny Okres ważności, do wszystkich Pakietów aktywnych na koncie Abonenta. W takim przypadku pierwsze wnieście opłaty na Abonament zostanie przeliczone na Dostęp do wszystkich Pakietów aktywnych na koncie Abonenta.
  12. Wnieciona opłata Abonamentowa skutkuje przyznaniem Abonentowi prawa do korzystania z Pakietu/ów i automatycznym przeliczeniem Salda konta na Okres ważności uprawniający do Dostępu do Pakietu Podstawowego lub innych Pakietów, na zasadach odpowiednio jak w pkt. 14 niniejszego ustępu z zastrzeżeniem, że w przypadku dokonania wpłaty w wysokości zdefiniowanej wprost w Tabeli nr 1. Opłaty za Abonament, Dostawca przyzna Abonentowi Dostęp na liczbę miesięcy przyporządkowaną danej opłacie w Tabeli nr 1. Opłaty za Abonament.
  13. W przypadku, jeżeli Abonent korzysta wyłącznie z Pakietu Podstawowego i zasilili konto opłatą na Abonament w wysokości innej niż zdefiniowana wprost w Tabeli nr 1. Opłaty za Abonament, w szczególności kwotą:
    - a. mniejszą niż 24,90 zł, to wpłacona kwota zostanie zgromadzona na koncie Abonenta i rozliczona przy kolejnym zasileniu,
    - b. większą lub równą 24,90 zł a mniejszą niż 59,70 zł, to Abonent uzyska Dostęp na 1 miesiąc + liczba dni wyliczona proporcjonalnie do kwoty nadpłaty ponad 24,90 zł (według ceny 0,80 zł za dzień),
    - c. większą lub równą 59,70 zł, to Abonent uzyska Dostęp na 3 miesiące + liczba dni wyliczona proporcjonalnie do kwoty nadpłaty ponad 59,70 zł (według ceny 0,64 zł za dzień).
  14. W przypadku, jeżeli Abonent korzysta dodatkowo z innych Pakietów niż Pakiet Podstawowy, to zasady rozliczeń wpłat na Abonament określone zostaną w szczegółowych warunkach ofert właściwych dla Pakietów innych niż Pakiet Podstawowy.
  15. Dostawca pobiera od Abonenta inne opłaty wymienione w Tabeli nr 2. Inne opłaty.
  16. Opłaty wymienione w Tabelach 1, 2 są aktualne na dzień 10.09.2014 r. Na stronie internetowej [www.ncplus.pl](http://www.ncplus.pl) oraz w BOK dostępne są aktualne na dany dzień Tabele 1,2.
  17. Z uwagi na fakt, iż Abonent Oferty „nc+ telewizja na kartę” nie przechodzi procesu weryfikacji danych Abonenta w chwili przystępowania do Oferty „nc+ telewizja na kartę” tj. Dostawca nie może być pewien danych pozostawionych przez Abonenta, a w konsekwencji Dostawca nie może zapewnić skutecznej komunikacji ewentualnych zmian opłat wymienionych w Tabelach 1, 2 Abonent każdorazowo przed skorzystaniem z jakiegokolwiek opłaty wymienionej w Tabelach 1, 2 zobowiązany jest do potwierdzenia aktualności opłaty, z której zamierza skorzystać z wykorzystaniem strony internetowej [www.ncplus.pl](http://www.ncplus.pl) lub BOK.

Tabela nr 2. Inne opłaty

Opłata za wydanie zarejestrowanemu Abonentowi na jego życzenie nowej Karty dekodującej i/lub Urządzenia dekodującego dystrybuowanego przez Dostawcę w miejsce zagubionego, skradzionego lub uszkodzonego	199 zł
--	--------

#### V. Zakres dozwolonego Dostępu

1. Z Dostępu Abonent może korzystać wyłącznie na terytorium Rzeczypospolitej Polskiej i wyłącznie dla prywatnego użytku.
2. Korzystanie przez Abonenta z Dostępu w zakresie przekraczającym zakres opisany w pkt. 1 niniejszego ustępu możliwe jest jedynie na podstawie odrębnej umowy zawartej z Dostawcą.
3. Dostawca ma prawo do natychmiastowego i całkowitego zaprzestania świadczenia Dostępu na rzecz Abonenta, jeżeli Abonent narusza postanowienia niniejszego Przewodnika po Ofercie „nc+ telewizja na kartę”, warunki promocji, odrębne szczegółowe warunki oferty lub powszechne przepisy prawa.
4. Dostawca ma prawo do natychmiastowego i całkowitego zaprzestania świadczenia Dostępu na



rzecz Abonenta w przypadku stwierdzenia, że Abonent w celu uzyskania korzyści majątkowych dla siebie lub osoby trzeciej umożliwia Dostęp innym podmiotom bez zgody Dostawcy.

5. Dostawca ma prawo żądania od Abonenta odszkodowania na zasadach ogólnych w przypadku stwierdzenia podjęcia przez Abonenta działań określonych w niniejszym ustępie.

#### VI. Zagubienie, kradzież, uszkodzenie, wymiana Karty dekodującej i/lub Urządzenia dekodującego, aktualizacja oprogramowania

1. W przypadku zagubienia, kradzieży lub uszkodzenia Karty dekodującej i/lub Urządzenia dekodującego zakupionego w ramach Oferty „nc+ telewizja na kartę” Abonent, który dokonał Rejestracji ma możliwość odpłatnego otrzymania kolejnej Karty dekodującej i/lub Urządzenia dekodującego.
2. Zarejestrowany Abonent może zgłosić pisemnie fakt kradzieży, zagubienia bądź uszkodzenia Karty dekodującej i/lub Urządzenia dekodującego zakupionego w ramach Oferty „nc+ telewizja na kartę” do Dostawcy. Do zgłoszenia faktu kradzieży Abonent zobowiązany jest dołączyć oryginał zaświadczenia wydane przez organ uprawniony do ścigania przestępstw (Policja, Prokuratura). Dostawca po otrzymaniu pisemnego zgłoszenia dokona Dezaktywacji. W przypadku braku pisemnego zgłoszenia faktu zagubienia lub kradzieży Karty dekodującej i/lub Urządzenia dekodującego zakupionego w ramach Oferty „nc+ telewizja na kartę”, Karta dekodująca i/lub Urządzenie dekodujące zakupione w ramach Oferty „nc+ telewizja na kartę” pozostają aktywne. Dostawca nie ponosi odpowiedzialności za skutki wynikające z używania przez osoby trzecie zagubionej lub skradzionej Karty dekodującej i/lub Urządzenia dekodującego.
3. Dostawca zastrzega sobie prawo do wymiany używanych Kart dekodujących i/lub Urządzenia dekodującego zakupionego w ramach Oferty „nc+ telewizja na kartę” na nowe i Dezaktywacji dotychczas używanych oraz do przeprowadzania aktualizacji oprogramowania w każdym czasie z zachowaniem praw nabytych Abonentów, w przypadku zagrożenia bezpieczeństwa systemu kodowania sygnałów lub innych przyczyn technicznych, organizacyjnych lub prawnych uniemożliwiających świadczenie Dostępu. Komunikaty o wymianie Kart dekodujących i/lub Urządzenia dekodującego zakupionego w ramach Oferty „nc+ telewizja na kartę” publikowane będą na stronie internetowej [www.ncplus.pl](http://www.ncplus.pl) oraz dostarczane do Abonenta z wykorzystaniem elektronicznych form komunikacji, z co najmniej 30 dniowym wyprzedzeniem.

#### VII. Reklamacje

1. W przypadku niewykonania lub nienależytego świadczenia Dostępu przez Dostawcę, Abonent ma prawo złożyć reklamację w formie pisemnej.
2. Reklamacja powinna zawierać:
  - a. imię, nazwisko (nazwę), numer Karty dekodującej i Urządzenia dekodującego oraz adres Abonenta zgłaszającego reklamację,
  - b. przedmiot reklamacji z uzasadnieniem przyczyn jej wniesienia,
  - c. wysokość kwoty odszkodowania lub innej należności – w przypadku, gdy Abonent żąda ich wypłaty,
  - d. datę i podpis reklamującego Abonenta.
3. Reklamacja może być złożona w terminie 12 miesięcy od zdarzenia uzasadniającego zgłoszenie reklamacji.
4. Reklamacje złożoną po terminie wskazanym w pkt. 3 niniejszego ustępu, Dostawca ma prawo pozostawić bez rozpoznania.
5. Dostawca zobowiązany jest rozpatrzyć złożoną przez Abonenta reklamację w terminie 30 dni od dnia jej wniesienia.
6. Dostawca udziela odpowiedzi na reklamację w formie pisemnej.
7. Po wyczerpaniu drogi postępowania reklamacyjnego Abonent może skierować sprawę do sądu powszechnego, a w przypadku gdy reklamującym jest konsument, Abonentowi przysługuje prawo do dochodzenia roszczeń w postępowaniach mediacyjnych lub przed sądem polubownym.

#### VIII. Zmiany Programowe, postanowienia dodatkowe, zmiany Przewodnika po Ofercie „nc+ telewizja na kartę”

1. Zmiany programowe w Ofercie „nc+ telewizja na kartę” polegające na zastąpieniu lub usunięciu kanału telewizyjnego wchodzącego w skład Pakietu, komunikowane będą Abonentom poprzez podanie do publicznej wiadomości. Komunikaty o zakresie przedmiotowych zmian publikowane będą na stronie internetowej [www.ncplus.pl](http://www.ncplus.pl) oraz dostarczane do Abonenta z wykorzystaniem

elektronicznych form komunikacji, z co najmniej 30 dniowym wyprzedzeniem.

2. W okresach testowych i promocyjnych, Abonentowi mogą zostać udostępnione, dodatkowe usługi/Pakiety. Udostępnienie jak i wycofanie takich usług/Pakietów nie wymaga poinformowania ani uzyskania zgody Abonenta.
3. W przypadku dokonania zmiany w ofercie programowej, polegającej na zastąpieniu lub usunięciu kanału telewizyjnego wchodzącego w skład Pakietu, Abonentowi, który na dzień dokonania zmiany miałby Dostęp do Pakietu w ramach którego dokonano zmiany przysługuje roszczenie o zwrot niewykorzystanej części Abonamentu przypadającej na kanał telewizyjny podlegający usunięciu lub zastąpieniu. Ewentualne roszczenia zaspakajane będą, w wniosek Abonenta, przez dodatkowe zasilenie Karty dekodującej Abonamentem, proporcjonalnie do niewykorzystanej części Abonamentu przypadającej na program telewizyjny podlegający usunięciu lub zastąpieniu. Wszelką korespondencję w tym zakresie Abonent zobowiązany jest kierować do Dostawcy w ciągu 30 dni od dokonania zmiany. List powinien zawierać dane Abonenta oraz dane Karty dekodującej, która ma być zasilona.
4. Dostawca zastrzega sobie prawo do zmian Przewodnika po Ofercie „nc+ telewizja na kartę”, z zastrzeżeniem ust. 4 pkt. 16, 17 niniejszego Przewodnika po Ofercie „nc+ telewizja na kartę”.
5. Zmiany Przewodnika po Ofercie „nc+ telewizja na kartę” komunikowane będą Abonentom poprzez podanie do publicznej wiadomości. Komunikaty o zakresie przedmiotowych zmian publikowane będą na stronie internetowej [www.ncplus.pl](http://www.ncplus.pl) oraz dostarczane do Abonenta z wykorzystaniem elektronicznych form komunikacji, z co najmniej 30 dniowym wyprzedzeniem. W przypadku dokonania zmiany Przewodnika po Ofercie „nc+ telewizja na kartę” Abonentowi, który na dzień dokonania zmiany miałby Dostęp do Pakietów i który na skutek dokonanej zmiany nie wyraża chęci dalszego korzystania z Oferty „nc+ telewizja na kartę”, przysługuje roszczenie o zwrot niewykorzystanej części Abonamentu. W przypadku zgłoszenia takiego roszczenia Dostawca dokona zwrotu niewykorzystanej części Abonamentu. W przypadku zwrotu Dostawca Dezaktywuje Kartę dekodującą Abonenta. Nie zgłoszenie przez Abonenta powyższego roszczenia oznaczać będzie zgodę Abonenta, na kontynuowanie korzystania z Oferty „nc+ telewizja na kartę” w oparciu o zmieniony przewodnik. Wszelką korespondencję w tym zakresie Abonent zobowiązany jest kierować do Dostawcy w ciągu 30 dni od dokonania zmiany. List powinien zawierać dane Abonenta oraz dane Karty dekodującej podlegającą Dezaktywacji.
6. Dostawca zastrzega sobie prawo do wprowadzania warunków promocji, odrębnych szczegółowych warunków Oferty „nc+ telewizja na kartę”.
7. Dostawca zastrzega sobie prawo do przysyłania Abonentowi komunikatów elektronicznych dotyczących usług Dostawcy.

#### IX. Obowiązki Przewodnika po Ofercie „nc+ telewizja na kartę”

1. Przewodnik po Ofercie „nc+ telewizja na kartę” obowiązuje od dnia 10.09.2014 r.
2. Oferta „nc+ telewizja na kartę” obowiązuje od dnia 10.09.2014 r. do odwołania. Dostawca zastrzega sobie prawo zawieszenia/odwołania Oferty „nc+ telewizja na kartę” w każdym czasie, z zachowaniem praw nabytych Abonentów. Informacje o zawieszeniu, odwołaniu Oferty „nc+ telewizja na kartę” Dostawca podaje do publicznej wiadomości, w szczególności zamieszcza stosowną informację na stronie internetowej [www.ncplus.pl](http://www.ncplus.pl).

#### Przypisy numeryczne do Przewodnika Użytkownika

1. Opłata 19,90zł za miesiąc przy jednorazowym doładowaniu Pakietu Podstawowego (Domowy HD+) na okres min. 3 miesięcy. Przy jednorazowym doładowaniu Pakietu Podstawowego (Domowy HD+) na okres od 1 do 3 miesięcy opłata wynosi 24,90 zł za miesiąc dostępu. Szczegóły w Przewodniku po Ofercie „nc+ telewizja na kartę”.
2. Abonament 29,90 zł mies. na warunkach promocji COMFORT+ DEKODER WŁASNY dla Abonentów ze sprzętem własnym, przy umowie zawartej na okres 12 miesięcy. Abonament 39,90 zł za miesiąc na warunkach promocji COMFORT+ DEKODER WŁASNY dla Abonentów ze sprzętem własnym, przy umowie na czas nieoznaczony.
3. Dotyczy ofert Dostawcy dedykowanych dla Abonentów ze sprzętem własnym zakupionym w ramach Oferty „nc+ telewizja na kartę”, świadczonych w oparciu o odrębne od Przewodnika po Ofercie „nc+ telewizja na kartę” dokumenty. Powrót Abonenta, który skorzystał z ofert, o których mowa w zdaniu poprzednim, do Oferty „nc+ telewizja na kartę” nie jest możliwy, o ile Dostawca nie postanowi inaczej. Zapoznaj się z aktualnymi warunkami oferty i promocji na [www.ncplus.pl](http://www.ncplus.pl)
4. Opcje dodatkowe PREMIUM, dodatkowo płatne. Szczegóły dostępu do opcji dodatkowych, dostępne są we właściwych dokumentach, dostępnych na [ncplus.pl](http://ncplus.pl) i w Punktach Sprzedaży.
5. Szczegółowa zawartość programowa na [www.ncplus.pl](http://www.ncplus.pl)
6. Pakiet bez opłat - grupa kanałów telewizyjnych do których Abonent uzyskuje Dostęp, każdorazowo na okres jednego miesiąca od wygaśnięcia Dostępu do Pakietu Podstawowego (Domowy HD+). Szczegóły w Przewodniku po Ofercie „nc+ telewizja na kartę”.

Pamiętaj! Z oferty „nc+ telewizja na kartę” możesz korzystać wyłącznie na terytorium Rzeczypospolitej Polskiej i wyłącznie do prywatnego użytku.

Aktualna oferta programowa „nc+ telewizja na kartę” dostępna jest na stronie [ncplus.pl](http://ncplus.pl) i w BOK. Stan oferty na dzień 10.09.2014 r.

